



# EDUcation Push

เอดดูเคชั่น พูช

คุ้มค่า

ปลอดภัย

ใส่ใจดูแล

รองรับสื่อทุกประเภท ✓

ใช้งานได้ทุกที่ทุกเวลา ✓

ออกแบบมาใช้งานได้ง่าย ✓

สร้างสื่อการเรียนการสอนได้ด้วยตัวเอง ✓

ข้อมูลไม่สูญหาย ✓

ประหยัดค่าอุปกรณ์ ✓

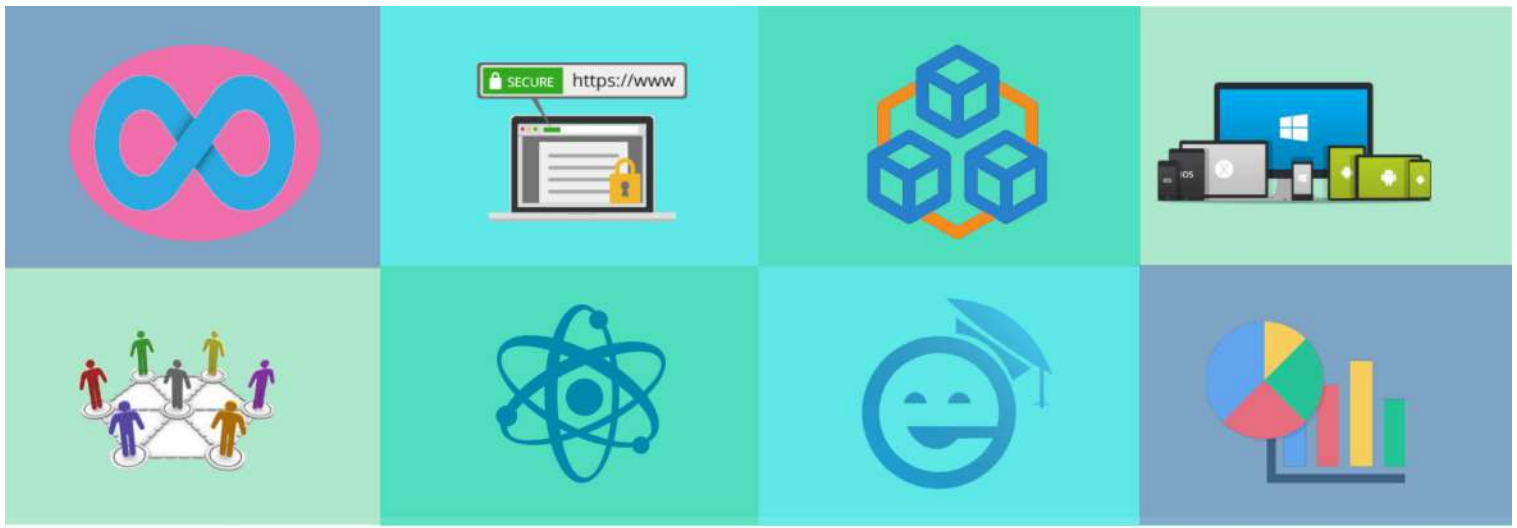
เก็บสถิติและรายงานได้ครบถ้วน ✓

ไม่ต้องใช้พื้นที่ในการเก็บข้อมูล ✓

เครื่องมือบรรณารักษ์ในยุค 4.0  
ที่จะทำให้ห้องสมุด เป็นมากกว่าที่เคยเป็น

“Edu library โปรแกรมห้องสมุดออนไลน์  
ที่ตอบโจทย์ทุกความต้องการของท่าน”





## จุดเด่นของ โปรแกรมห้องสมุด Edu library ที่เราภูมิใจนำเสนอ

### ใช้งานอย่างเต็มประสิทธิภาพ

- ★ ระบบห้องสมุดออนไลน์ ที่ใช้งานได้ 24 ชั่วโมง
- ★ ไม่จำกัด จำนวนของสื่อทุกประเภท
- ★ ไม่จำกัด ขนาดพื้นที่เก็บข้อมูล
- ★ ไม่จำกัด จำนวนสมาชิก
- ★ ใช้งานได้ทุก พังค์ชั่น โปรแกรมห้องสมุด ไม่มีกั๊ก

### สภรณานุกรมที่ครบถ้วน

- ★ ลงทะเบียนหนังสือได้รวดเร็ว ไม่ต้องกรอกข้อมูลใหม่
- ★ ระบบขึ้นเลขทะเบียนอัตโนมัติ
- ★ สื่อการเรียนการสอน E-book ให้ฟรี และ เพิ่มได้เอง
- ★ สื่อการเรียนการสอน วีดิโอ ให้ฟรี และ เพิ่มได้เอง
- ★ สื่อการเรียนการสอน Audio Book ให้ฟรี และ เพิ่มได้เอง

### สมาชิก เข้าใกล้กับห้องสมุดมากขึ้น

- ★ สมาชิกสามารถเข้าใช้ โปรแกรมห้องสมุด ได้
- ★ สามารถรับชมสื่อ E-Book, Audio Book, VDO, ePUB
- ★ ตรวจสอบประวัติการ ยืม-คืน, เข้าใช้บริการห้องสมุด
- ★ ค้นหา สื่อต่างๆ ที่มีภายในห้องสมุด
- ★ จองสื่อ ผ่านระบบได้

### สถิติที่ครบถ้วน พิมพ์รายงานได้ด้วยตัวเอง

- ★ ระบบมีรายงานมากกว่า 70 หัวข้อให้ใช้ได้ใช้งาน
- ★ รองรับรายงานทั้งรูป ตาราง,กราฟแท่ง,แผนภูมิวงกลม
- ★ สามารถเลือก วันที่ต้องการจะพิมพ์รายงานได้ด้วยตัวเอง
- ★ รายงานถูกออกแบบมาตามหลักของ งานราชการ/เอกชน

### ใส่ใจกับความปลอดภัยของข้อมูล

- ★ ทำงานอยู่บน Cloud Library System
- ★ รองรับความปลอดภัย SSL (HTTPS) เทียบเท่าธนาคาร
- ★ ใช้เทคโนโลยี CDN ที่มีความรวดเร็ว และ ปลอดภัย
- ★ หมดกั๊กไวรัสเรื่อง Virus และ Malware
- ★ หมดกั๊กไวรัสเรื่อง การสูญหายของข้อมูล 100%
- ★ ระบบสำรองข้อมูลอัตโนมัติทุกวัน

### ใช้งานได้บน ทุกอุปกรณ์ ทุกระบบปฏิบัติการ

- ★ ใช้งานได้ทั้ง ย้าย สะดวก ทุกขนาดหน้าจอ
- ★ รองรับอุปกรณ์ทุกประเภท
- ★ รองรับทุกระบบปฏิบัติการ
- ★ มีแอปพลิเคชันสำหรับ App Store และ Google play

### รองรับอุปกรณ์ต่อพ่วง ทุกเทคโนโลยี

- ★ รองรับการใช้งาน Barcode ได้ทั้งระบบ
- ★ รองรับการใช้งาน RFID ได้ทั้งระบบ
- ★ รองรับการใช้งาน บัตรประชาชน ได้ทั้งระบบ
- ★ รองรับการใช้งาน เข้า/ออก ห้องสมุด มากกว่า 1 ประตู รองรับ ระบบเสกานามัย

### ใส่ใจการบริการให้ลูกค้าพอใจที่สุด

- ★ ลูกค้าใหม่ เราย้ายข้อมูล หนังสือ/สมาชิก ให้ฟรี
- ★ ทีมบริการหลังการขายที่ตอบคำถามได้ชัดเจน
- ★ อบรมการใช้งานจริง ทุกครั้งให้กับลูกค้า
- ★ ติดต่อย้าย สะดวก จากหลายช่องทาง
- ★ ระบบห้องสมุด พัฒนาอย่างต่อเนื่อง





# คุณสมบัติโปรแกรม

## ระบบบริหารจัดการสื่อวัสดุสารนิเทศ



1. สามารถเลือกใช้ระบบจัดการสื่อได้ทุกระบบ เช่น DC LC หรือ NLM.
2. สามารถกำหนดเลขทะเบียนวัสดุสารนิเทศได้ทั้งตัวอักษรและตัวเลขไม่ต่ำกว่า 6 หลัก
3. โปรแกรมมีระบบตรวจสอบเลขทะเบียนซ้ำแบบอัตโนมัติ
4. การบันทึกข้อมูลสามารถบันทึกข้อมูลได้โดยไม่ต้องเรียงลำดับเลขทะเบียนของสื่อได้
5. ระบบจัดการขอบเขตของฐานข้อมูลวัสดุสารนิเทศตามหลักบรรณรักษ์
6. ระบบสามารถบันทึกสื่อวัสดุสารนิเทศได้ประเภท ดังนี้
  - หนังสือทุกประเภท
  - วารสาร นิตยสาร หนังสือพิมพ์ กฤตภาคและเอกสารสิ่งพิมพ์อื่น ๆ
  - วัสดุทัศนศึกษา เช่น คลิปวิดีโอ ซีดี ดีวีดี เทป ภาพยนตร์ และอื่นๆได้
  - E-book , E-magazine , E-pub ,Media, Audio Book และอื่นๆได้
7. ระบบสามารถจัดพิมพ์ Barcode, QRcode สำหรับติดสื่อรองรับรองรับหลายขนาดหลายยี่ห้อเช่นกระดาษA4 ,กระดาษ label B5,A12 ยี่ห้อ ตราม้า,ตราช้าง, Q-BIZ,JUNKและสามารถปรับแถบสีหมวดหมู่ได้ด้วย ฯลฯ



### สกอร์รณานุกรม

Education Push เป็นระบบที่พัฒนาเพื่อให้ห้องสมุดในแต่ละที่สามารถใช้ทรัพยากรร่วมกัน(สกอร์รณานุกรม Union atalog) ผ่านระบบเครือข่ายและการเก็บฐานข้อมูลแบบ Cloud Computin ที่มีความปลอดภัยซึ่งระบบจะสามารถเชื่อมโยงได้กับผู้ผลิตผู้จำหน่าย ตัวแทนการขาย กับห้องสมุดหน่วยงานที่เกี่ยวกับการผลิตการบริการสื่อ และผู้มีความต้องการใช้สื่อให้เป็นระบบเดียวกันดังนั้นรายการสื่อที่มีอยู่ในปัจจุบัน หรือจะมีขึ้นในอนาคตไม่ว่าจะเป็นสื่อชนิดใด ก็จะถูกรวบรวมมาไว้ในระบบโดยเจ้าหน้าที่ และผู้ผลิตเอง ซึ่งผู้ใช้สื่อสามารถสืบค้น รื้อค้นหารายการสื่อที่ออกมาใหม่ได้ในระบบเดียว และยังสามารถที่จะเข้าถึงตัวสื่อได้หลายรูปแบบได้



### ระบบแสดงผลสื่อวิถีทัศน์

โปรแกรมห้องสมุดได้พัฒนาระบบวิถีทัศน์ให้รองรับ การเข้าชมผ่าน คอมพิวเตอร์ และ อุปกรณ์ เคลื่อนที่ทุกชนิด เช่น สมาร์ทโฟน แท็บเล็ตให้เข้ากับคำว่า "เข้าได้ทุกที่ทุกเวลาของ Education Push" ทำให้สมาชิกของระบบ ห้องสมุดออนไลน์สามารถเข้าดูข้อมูล รายละเอียดหนังสือวิถีทัศน์ ได้ไม่ว่าจะเข้าชมจากที่ไหนระบบของวิถีทัศน์ถูกออกแบบมาให้มีการใช้งานง่ายไม่ว่าจะเป็นผู้รับชม หรือ บรรณารักษ์ที่อัปโหลดข้อมูล



### ระบบแสดงผล E-BOOK

ปัจจุบันการพัฒนาของระบบ E-Bookมาใช้งานนั้นง่ายดายนมากขึ้น แต่โปรแกรมห้องสมุดของเราทำระบบให้ง่ายดายนยิ่งกว่าเดิมโดยตัวระบบสามารถแปลงเอกสารในรูปแบบ PDF ออกมาเป็น E-Book ได้โดยทันทีเพียงแค่นำบรรณารักษ์อัปโหลดไฟล์ Pdf ขึ้นไป อาจเป็น สื่อการเรียนการสอนต่างๆ ระบบก็จะแสดงผลออกมาในรูปแบบ E-Book ให้ทันที

## ระบบสมาชิก

1. โปรแกรมมีระบบปรับชั้นเรียน และประเภทสมาชิกได้
2. โปรแกรมมีระบบตรวจสอบเลขทะเบียนซ้ำโดยอัตโนมัติ
3. ระบบสามารถจัดพิมพ์รายงานข้อมูลสมาชิกทั่วไปและรายการยืม-คืน
4. ระบบสามารถแบ่งประเภทและกำหนดกลุ่มของสมาชิกได้เองโดยไม่จำกัด
5. รองรับ บัตรสมาชิกในรูปแบบ Bar Code, QR code, RFID ,บัตรประจำตัวประชาชน
6. ระบบสามารถบันทึกเลขทะเบียนสมาชิกได้ไม่ต่ำกว่า 5 หลัก หรือ ใช้เลขบัตรประจำตัวประชาชน
7. ระบบสามารถเก็บบันทึกและพิมพ์รายงานประวัติการยืม-คืนของสมาชิกตามช่วง เวลาที่กำหนดได้
8. ระบบสามารถกำหนดสิทธิการเข้าใช้บริการ จำนวนวันยืม-คืนและค่าปรับได้ตามประเภทของสมาชิก
9. ระบบสามารถเก็บข้อมูลรูปภาพสมาชิก ที่อยู่ เบอร์โทรศัพท์ E-mail Facebook หรือ ID ระบบแสดงตนในระบบต่าง ๆ ได้
10. ระบบสามารถจัดทำบัตรสมาชิกได้โดยอัตโนมัติ โดยมีรายละเอียดของบัตร ตามมาตรฐาน เช่น พิมพ์รูปถ่ายสมาชิก, รหัสสมาชิก, สัญลักษณ์ห้องสมุด, วันออกบัตร, วันหมดอายุ และ รายละเอียดตามที่กำหนดได้

## ระบบบริหารการให้บริการ

1. ระบบสืบค้น และ ประชาสัมพันธ์ทางอินเทอร์เน็ต การจองสื่อ รายการ 10อันดับสื่อ
2. ระบบบริหารจัดการ การให้บริการยืม-คืน

## ระบบรายงาน

1. มีระบบรายงานค่าปรับ
2. มีระบบรายงานสถิติการยืมคืน
3. มีรายงานการส่งซ่อม – รับซ่อม
4. มีรายงานการ จำหน่าย – ยกเลิก
5. มีระบบรายงานการจัดทำทะเบียนและบรรณานุกรมอื่น
6. ระบบมีส่วนรายงานจำนวนวัสดุสารสนเทศคงเหลือในปัจจุบัน
7. รูปแบบการรายงานสามารถแสดงเป็น รายงานแบบตาราง, รายงานแบบกราฟแท่ง, รายงานแบบกราฟวงกลม
8. มีรายงานทวงกรณีสมาชิกยืมวัสดุสารสนเทศเกินกำหนด และสามารถเลือกเฉพาะสมาชิกที่ค้างส่งเกินกำหนดตามจำนวนวันที่ กำหนดได้

## พัฒนาบุคลากร และการบำรุงรักษา

1. Education Push มีการจัดอบรมเจ้าหน้าที่ บุคลากรที่มีส่วนเกี่ยวข้องให้สามารถใช้งานได้ ตามจำนวนและความจำเป็นตามที่ ต้องการ
2. Education Push มีระบบอบรมผ่านระบบเครือข่ายอินเทอร์เน็ต ซึ่งผู้ใช้สามารถเข้าไป ศึกษาได้ด้วยตนเองผ่านเว็บไซต์



## ตารางเปรียบเทียบราคาแพ็คเกจ

50,000 บ.

โปรแกรมห้องสมุด EDU Library แพ็คเกจ 1 ปี  
ระบบห้องสมุดพื้นฐานเต็มระบบ - (ยังไม่รวมภาษีมูลค่าเพิ่ม 7%)

120,000 บ.

โปรแกรมห้องสมุด EDU Library แพ็คเกจ 3 ปี  
ระบบห้องสมุดพื้นฐานเต็มระบบ - (ยังไม่รวมภาษีมูลค่าเพิ่ม 7%)

บริการเสริม  
ที่ท่านเราอยากแนะนำ

- ★ แอปพลิเคชัน IOS / Android (ชื่อ app และ logo เป็นของตัวเอง)
- ★ เครื่องสแกน Barcode หรือ RFID สำหรับ เคาต์เตอร์ บรรณารักษ์ / ทางเข้าออกห้องสมุด / มุมสืบค้น
- ★ ตู้คืนหนังสืออัตโนมัติ รองรับ Barcode หรือ RFID (สำหรับภายในห้องสมุด)
- ★ ตู้คืนหนังสืออัตโนมัติ รองรับ Barcode หรือ RFID (สำหรับตั้งไว้นอกสถานที่)
- ★ อินเทอร์เน็ตส่วนตัว สำรอง 6 Mbps (ไว้ใช้กรณีเน็ตขององค์กรท่านไม่ติด)

ดาวน์โหลดผ่าน  
App Store

ดาวน์โหลดผ่าน  
Google play





# CONTACT

ห้างหุ้นส่วนจำกัด เอ็ดดูเคชั่น พุช  
(Education Push Ltd.,Part.)  
ที่อยู่ 9/195 หมู่ที่ 2 ต.บึงขี้โถ อ.ธัญบุรี จ.ปทุมธานี 12130



เอ็ดดูเคชั่น พุช  
@edupush



@edupush



โทร.064-719-9991



contact@edupush.co.th



facebook.com/edupushcoth

