



บริษัท เอ็นดูเคชั่น พูช จำกัด

Education Push Ltd.,Part.

Address :9/195 Moo.2,Bueng Yiyho,Thanyaburi,Pathum Thani, 12130
Tell (+66) 647199991 LINEID: @eduac. E-mail: info@edupush.co.th.

โปรแกรมห้องสมุด Education Push

โปรแกรมห้องสมุด ที่สามารถตอบโจทย์ความต้องการบรรณารักษ์ห้องสมุดที่สุด

ข้อมูลเกี่ยวกับระบบปฏิบัติการ

โปรแกรมห้องสมุด Education Push เป็น เว็บแอปพลิเคชันบริการผ่านอินเทอร์เน็ตในรูปแบบ SaaS (Software As A Service) โดยมีการทำงานทั้งหมดของระบบอยู่บน Cloud Computing โดย โปรแกรมห้องสมุด Education Push นั้นถูกพัฒนาขึ้นมาเพื่อเป็นผู้ช่วย บรรณารักษ์ที่ครบถ้วนที่สุดในเวลานี้ เพราะระบบถูกวิจัย และ พัฒนาจากเชี่ยวชาญที่มี ประสบการณ์โดยตรงกับบรรณารักษ์ ผสมผสานกับเทคโนโลยี Cloud Computing ที่ ยกระดับ โปรแกรมห้องสมุดแบบเดิมๆ ที่ต้องติดตั้งตามคอมพิวเตอร์ทั่วไป เป็นอยู่บนระบบ อินเทอร์เน็ตที่ ผู้ใช้สามารถเข้าถึงได้ง่ายทุกที่ทุกเวลาบนอุปกรณ์ทุกประเภท เช่น เครื่องคอมพิวเตอร์ทั่วไป โน้ตบุ๊ก แท็บเล็ต สมาร์ทโฟน เพียงแค่มีอินเทอร์เน็ตก็สามารถใช้งาน โปรแกรมห้องสมุด Education Push ได้ทันที

ข้อดีของ โปรแกรมห้องสมุด LibraryFace ในรูปแบบ SaaS

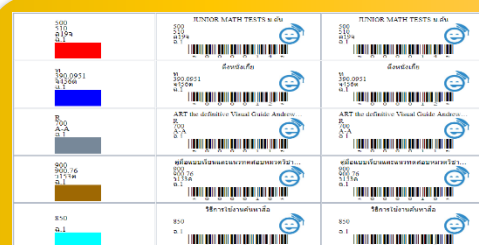
- ปฏิบัติการบน Cloud Computing ที่มีรันไทม์ Uptime 99.99 % มั่นใจในการรองรับการใช้งาน และ จัดเก็บข้อมูล ในอนาคตให้มีประสิทธิภาพและ ความเสถียรภาพสูง และ ความปลอดภัยด้วยระบบ SSL (HTTPS)
- ระบบคลังข้อมูลหนังสือมากกว่า 2 แสนเรื่อง (เพิ่มขึ้นทุกวัน) ข้อมูลหนังสือครบ และ ลดระยะเวลาในการคีย์ข้อมูล หนังสือใหม่
- ค่าใช้จ่ายต่ำกว่าเดิม และ ปลอดภัยมากขึ้น ไม่ต้องกังวลในเรื่อง ไวรัสเข้าเครื่อง, ข้อมูลสูญหาย, ต้องคอยดูแลบำรุงเครื่อง Server ที่มีราคาสูง เพราะทุกอย่าง ทางพนักงานของเราเป็นคนจัดการให้หมด
- ไร้ขีดจำกัดการใช้งาน โปรแกรมห้องสมุด เพื่อความคุ้มค่ามากขึ้น ระบบสามารถใช้ได้บนเครื่องคอมพิวเตอร์ โน้ตบุ๊ก แท็บเล็ต สมาร์ทโฟน และ อุปกรณ์อื่นที่มี อินเทอร์เน็ต
- รองรับ เทคโนโลยีใหม่ ตลอดเวลา ไม่ต้องเปลี่ยน โปรแกรมบ่อยๆ ระบบสามารถพัฒนาไปได้ไกลในอนาคต เมื่อ โปรแกรมห้องสมุดมีเวอร์ชันใหม่มา ทุกห้องสมุดจะได้รับการอัพเดทพร้อมๆกัน โดยไม่จ าเป็นต้องติดตั้งใหม่ใดๆ ทั้งสิ้น ใช้งานได้ต่อเนื่องทันที
- พัฒนา และ จดทะเบียนซอฟต์แวร์ลิขสิทธิ์ อย่างถูกกฎหมาย ทั้งระบบซอฟต์แวร์ของเราถูกพัฒนาขึ้นมาเองโดยคนไทย จดทะเบียนการค้า และ ลิขสิทธิ์ ตามกฎหมายประเทศไทย



คุณสมบัติโปรแกรม

ระบบบริหารจัดการสื่อวัสดุสารนิเทศ

1. สามารถเลือกใช้ระบบจัดการสื่อได้ทุกระบบ เช่น DC LC หรือ NLM.
2. สามารถกำหนดเลขทะเบียนวัสดุสารนิเทศได้ทั้งตัวอักษรและตัวเลขไม่ต่ำกว่า 6 หลัก
3. โปรแกรมมีระบบตรวจสอบเลขทะเบียนซ้ำแบบอัตโนมัติ
4. การบันทึกข้อมูลสามารถบันทึกข้อมูลได้โดยไม่ต้องเรียงลำดับเลขทะเบียนของสื่อได้
5. ระบบจัดการขอบเขตของฐานข้อมูลวัสดุสารนิเทศตามหลักบรรณรักษ์
6. ระบบสามารถบันทึกสื่อวัสดุสารนิเทศได้ประเภท ดังนี้
 - หนังสือทุกประเภท
 - วารสาร นิตยสาร หนังสือพิมพ์ กฤตภาค และ เอกสารสิ่งพิมพ์อื่น ๆ
 - วัสดุโสตทัศน เช่น คลิปวิดีโอ ซีดี ดีวีดี เทป ภาพยนตร์ และอื่น ๆ ได้
 - E-book , E-magazine , E-pub ,Media, Audio Book และอื่น ๆ ได้
7. สมาชิกห้องสมุดสามารถ ดูสื่อผ่าน คอมพิวเตอร์ทั่วไป โน้ตบุ๊ก แล็ปเล็ต สมาร์ทโฟน ได้ทุกที่ทุกเวลา
8. ระบบไม่จำกัดการแบ่งประเภทหมวดของสื่อ เช่น ทั่วไป อ้างอิง แบบเรียน นวนิยาย เป็นต้น
9. ระบบมีฐานข้อมูลกลางซึ่งสามารถนำมาใช้ได้มากกว่า 250,000 รายการ (เพิ่มขึ้นทุกวัน)
10. วัสดุสารนิเทศทุกประเภทเป็นระบบฐานข้อมูลเดียว เพื่อสะดวกในการเข้าถึง หรือ การสืบค้น
11. สามารถให้รายละเอียดรูปสื่อ บรรณนิทัศน์ สรุปรายย่อ โฆษณา และ ภาพ เนื้อหาได้
12. สามารถบันทึกตัวสื่อเพื่อให้บริการได้ทุกรูปแบบ เช่น คลิปวิดีโอ, ภาพยนตร์, ภาพเคลื่อนไหว, E-book, ไฟล์ PDF, ไฟล์ MP3, ลิงก์ชื่อเว็บของสื่อได้ เป็นต้น
13. สามารถเก็บประวัติการยืม-คืน ของวัสดุสารนิเทศในแต่ละรายการโดยอัตโนมัติได้
14. สามารถกำหนดวันยืมและค่าปรับวัสดุเป็นรายการได้
15. สามารถแสดงรายการวัสดุสารนิเทศเป็นบัญชีรายชื่อเรียงตามเลขทะเบียน ISBN, ชื่อเรื่อง, ชื่อผู้แต่ง, เลขเรียก,ปีที่พิมพ์ ได้
16. ระบบสามารถจัดพิมพ์ Barcode, QRcode สำหรับติดสื่อ
รองรับ รองรับหลายขนาดหลายยี่ห้อเช่นกระดาษ A4 ,
กระดาษ label B5,A12 ยี่ห้อ ตราม้า,ตราช้าง,Q-BIZ,JUNK
และสามารถปรับแถบสีหมวดหมู่ได้ด้วย





17. การบันทึกข้อมูลวัสดุสารนิเทศสามารถคัดลอกข้อมูลจากฐานข้อมูลกลาง แล้วกำหนดเลขทะเบียน แหล่งที่มา สถานที่ เก็บ อัตราค่าบริการ และ ค่าปรับใหม่ได้
18. ระบบสามารถพิมพ์ทะเบียนวัสดุสารนิเทศได้
19. ระบบสามารถจัดทำบรรณานุกรม หรือบัตรรายการได้
20. ระบบมีส่วนที่แสดงสถานะของสื่อได้ว่าว่าง หรือถูกยืม หรือส่งซ่อม หรือจำหน่าย หรือถูกจอง ได้
21. ระบบมีส่วนบอกตำแหน่งสถานที่เก็บสื่อได้
22. ระบบสามารถอัปโหลดของอาจารย์ที่ต้องการอัปโหลดสื่อการเรียนการสอนของตัวเองได้



ระบบแสดงผลสื่อคลิปวิดีโอ

โปรแกรมห้องสมุด ได้พัฒนาระบบวิดีโอให้รองรับ การเข้าชมผ่าน คอมพิวเตอร์ และ อุปกรณ์ เคลื่อนที่ทุกชนิด เช่น สมาร์ทโฟน แท็บเล็ต ให้เข้ากับคำว่า “**เข้าได้ทุกที่ทุกเวลา ของ Education Push**” ทำให้สมาชิกของระบบ ห้องสมุดออนไลน์ สามารถเข้าดู ข้อมูล รายละเอียดหนังสือ สื่อวิดีโอ ได้ไม่ว่าจะเข้าชมจาก ที่ไหน ระบบของวิดีโอถูกออกแบบมาให้มีการใช้งานง่าย ไม่ว่าจะเป็นผู้รับชม หรือ บรรณารักษ์ที่อัปโหลดข้อมูล

- สามารถรับชมได้ผ่านอุปกรณ์ทุกชนิด ทุกระบบปฏิบัติการ เช่น IOS, Android และ Web Browser อย่าง Google chrome, Firefox, IE, Microsoft Edge
- รองรับความคมชัดสูงถึง 1080P (Full HD)
- แชร์คลิปวิดีโอไปใน สังคมออนไลน์ อย่าง Facebook, Twitter
- Embedding คลิปไปลงเว็บต่าง ๆ
- ระบบป้องกันการ ดาวน์โหลด/ดิง คลิปออกจากเว็บไซต์ ด้วยระบบป้องกันอย่างดี เพื่อป้องกัน ลิขสิทธิ์คลิปวิดีโอของ เจ้าของ คลิป
- ระบบสถิติ แสดงยอดผู้ชมเข้า



ระบบแสดงผล E-BOOK

ปัจจุบันการพัฒนา ระบบ E-Book มาใช้งานนั้นง่ายตายมากขึ้น แต่ โปรแกรมห้องสมุด ของเราทำระบบให้ง่ายตายยิ่งกว่าเดิม โดย ตัวระบบสามารถแปลงเอกสารในรูปแบบ PDF ออกมาเป็น E-Book ได้โดยทันที เพียงแค่บรรณารักษ์อัปโหลดไฟล์ Pdf ขึ้นไป อาจเป็น สื่อการเรียนการสอนต่าง ๆ ระบบก็จะแสดงผลออกมาเป็นรูปแบบ E-Book ให้ทันที

- สามารถเข้าชมได้ผ่านอุปกรณ์ทุกชนิด ทุกระบบปฏิบัติการ เช่น IOS, Android และ Web Browser อย่าง Google Chrome, Firefox, IE, Microsoft Edge
- ป้องกันการดาวน์โหลดไฟล์ไปติดตั้งบนเครื่อง
- ระบบสถิติ สามารถบอกจำนวนผู้เข้าชม E-Book ได้
- ระบบสถิติ สามารถบอก E-book ที่มีคนดูมากที่สุดได้
- ระบบสถิติ สามารถบอก ใครที่เข้าดู E-book มากที่สุดได้
- ใช้งานง่ายสะดวก ดึงข้อมูลจาก Pdf ได้ทันทีไม่ต้องแปลงไฟล์ด้วยตัวเอง
- รองรับการ ชุมเพื่อความชัดของตัวหนังสือ และ เลือกรุ่นที่ต้องการจะอ่านได้

1

1.1. เริ่มต้นใช้งาน

เป็นการแนะนำการเริ่มต้นการใช้งานตัวโปรแกรมบริหารจัดการห้องสมุดบน web application ในยุค 4.0 โดยในบทนี้จะอธิบายการทำงานเบื้องต้นของการใช้โปรแกรม ดังรายละเอียดต่อไปนี้

1.1 การใช้งานโปรแกรม

เมื่อเข้ามาในเว็บโปรแกรมบริหารจัดการห้องสมุด จะพบหน้าจอให้ทำการ Login เพื่อเข้าสู่ระบบโดยมีวิธีการดังต่อไปนี้

- 1.กรอกชื่อผู้ใช้งาน (User) ลงในช่อง "กรุณาระบุชื่อเล่น"
- 2.กรอกพัฒนาบคอสผู้ใช้ (Password) ลงในช่อง "กรุณาระบุรหัสผ่าน"
- 3.กดปุ่ม "เข้าสู่ระบบ"

4.ถ้าเข้าสู่ระบบเสร็จ จะแสดงผลหน้าแรกของโปรแกรมขึ้นมา

5.หน้าหลักจะแสดงส่วนข้อมูลบาร์ที่ชัดเจน, กรอบข้อความ, ข่าวสารประชาสัมพันธ์, สมาชิกเข้า-ออก, เมนูช่วยเหลือ

โปรดศึกษา คู่มือการใช้งานให้ละเอียดก่อนใช้งาน โปรแกรมบริหารจัดการห้องสมุด

โปรดศึกษา คู่มือการใช้งานให้ละเอียดก่อนใช้งาน โปรแกรมบริหารจัดการห้องสมุด

3/150



ระบบบริหารจัดการสมาชิก

1. รองรับ บัตรสมาชิกในรูปแบบ Bar Code, QR code, RFID ,บัตรประจำตัวประชาชน
2. ระบบสามารถบันทึกเลขทะเบียนสมาชิกได้ไม่ต่ำกว่า 5 หลัก หรือ ใช้เลขบัตรประจำตัวประชาชน
3. โปรแกรมมีระบบตรวจสอบเลขทะเบียนซ้ำโดยอัตโนมัติ
4. ระบบสามารถแบ่งประเภทและกำหนดกลุ่มของสมาชิกได้เองโดยไม่จำกัด
5. ระบบสามารถเก็บข้อมูลรูปภาพสมาชิก ที่อยู่ เบอร์โทรศัพท์ E-mail Facebook หรือ ID ระบบแสดงตนในระบบต่าง ๆ ได้
6. ระบบสามารถกำหนดสิทธิการเข้าใช้บริการ จำนวนวันยืม-คืนและค่าปรับได้ตามประเภทของสมาชิก
7. ระบบสามารถจัดทำบัตรสมาชิกได้โดยอัตโนมัติ โดยมีรายละเอียดของบัตร ตามมาตรฐาน เช่น พิมพ์รูปถ่ายสมาชิก,รหัสสมาชิก, สัญลักษณ์ห้องสมุด, วันออกบัตร, วันหมดอายุ และ รายละเอียดตามที่กำหนดได้
8. ระบบสามารถเก็บบันทึกและพิมพ์รายงานประวัติการยืม-คืนของสมาชิกตามช่วง เวลาที่กำหนดได้
9. โปรแกรมมีระบบปรับชั้นเรียน และประเภทสมาชิกได้
10. ระบบสามารถจัดพิมพ์รายงานข้อมูลสมาชิกทั่วไปและรายการยืม-คืน



ระบบบริหารการให้บริการ

ระบบสืบค้น และ ประชาสัมพันธ์ทางอินเทอร์เน็ต การจองสื่อ รายการ 10อันดับสื่อ

1. ระบบสืบค้นทางระบบเครือข่ายอินเทอร์เน็ต สามารถใช้งานได้กับ Web Browser ทุกชนิด
2. สามารถสืบค้นได้จากรายการ ISBN/ISSN ชื่อผู้แต่ง ชื่อเรื่อง รายการที่น่าสนใจ หรือ หัวเรื่อง
3. สามารถเลือกรายการสืบค้นได้จากขอบเขตของข้อมูลทุกข้อมูล โดยกำหนด เงื่อนไขเชื่อมด้วย “และ” , ”หรือ” , “ไม่”
4. ภาษาอังกฤษในการสืบค้นสามารถค้นได้ทั้งตัวพิมพ์เล็ก และตัวพิมพ์ใหญ่
5. รายการที่ถูกสืบค้น สามารถแสดงรายละเอียดในแต่ละรายการ รูปภาพสื่อ ตัวสื่อ RUN สื่อ และประวัติการยืม-คืน ได้
6. มีระบบสืบค้นประวัติการยืม-คืนวัสดุสารนิเทศของสมาชิก
7. เมื่อสืบค้นข้อมูลแล้ว หากสื่อที่ต้องการใช้บริการยังไม่ว่างสมาชิกสามารถจองต่อได้
8. รายการ 10 สื่อที่ระบบสามารถทำได้มีดังนี้ 10สื่อแนะนำ, 10สื่อที่มาใหม่ล่าสุด, 10อันดับหนังสือยอดนิยม, 10อันดับสื่ออิเล็กทรอนิกส์ยอดนิยม, 10อันดับ E-book ยอดนิยม, 10อันดับสื่อยอดนิยม

ระบบบริหารจัดการ การให้บริการยืม-คืน

1. กำหนดสิทธิจำนวนวันยืม จำนวนสื่อวัสดุสารนิเทศที่ยืม ตลอดจนค่าปรับของสมาชิกได้
2. กำหนดจำนวนครั้งของการยืม สื่อรายการเดียวกันของสมาชิกที่ยืมต่อเนื่องกันได้
3. กำหนดวันหยุดประจำสัปดาห์ และวันหยุดนักขัตฤกษ์โดยไม่นับรวมในสิทธิจำนวนวันยืม และ ค่าปรับของสมาชิก



4. ระบบรองรับการยืมคืนผ่านทุกอุปกรณ์ ที่สามารถอ่าน Barcode หรือ QR code ได้
5. พิมพ์สลิปรายการยืม-คืน พร้อมแสดงรายละเอียดได้
6. ระบบยืม และ ระบบคืนเป็นระบบปฏิบัติการหน้าเดียวกันโดยไม่ต้องเปิดเมนูใหม่ หรือเปลี่ยนเมนูการทำงาน
7. ระบบมีเมนูพิเศษเพื่อสามารถคืนวัสดุสารนิเทศได้โดยไม่ต้องมีรหัสผู้ยืม
8. ระบบสามารถแจ้งค่าปรับกรณีคืนวัสดุสารนิเทศเกินกำหนดรายการและรวมยอดโดยอัตโนมัติได้
9. การบริการยืมคืนระบบจะแสดงภาพของสมาชิกเพื่อการตรวจสอบได้
10. ระบบสามารถแจ้งเตือนผู้ยืมหนังสือเกินกำหนดผ่านทาง E-mail ได้



ระบบการรายงาน

1. รูปแบบการรายงานสามารถแสดงเป็น รายงานแบบตาราง, รายงานแบบกราฟแท่ง, รายงานแบบกราฟวงกลม
2. ระบบมีส่วนรายงานจำนวนวัสดุสารนิเทศคงเหลือในปัจจุบัน โดยเลือกได้ตาม
 - ตามประเภทวัสดุของวัสดุสารนิเทศเช่น หนังสือ ซีดี ดีวีดี วารสาร เป็นต้น
 - ตามหมวดของวัสดุสารนิเทศ เช่น ทั่วไป อ้างอิง แบบเรียน นวนิยาย เป็นต้น
 - ตามกลุ่มเนื้อหาสาระการเรียนรู้ของระบบ จาก 000 ถึง 900
3. มีรายงานทวงกรณีสมาชิกยืมวัสดุสารนิเทศเกินกำหนด และสามารถ เลือกเฉพาะสมาชิกที่ค้างส่งเกินกำหนดตามจำนวนวันที่ กำหนดได้
4. มีระบบรายงานสถิติการยืมคืนดังต่อไปนี้
 - รายงานตามสาระการเรียนรู้ 000-900
 - รายงานตามห้องเรียนได้
 - รายงานตามประเภทของวัสดุสารนิเทศได้
 - รายงานตามประเภทของสมาชิกได้
 - รายงานตามหมวดวัสดุสารนิเทศได้
 - ระบบสามารถรายงานเป็นกราฟ และเลือกรูปแบบของกราฟได้ตามข้อมูลที่เหมาะสม
 - รายงานการยืมคืนตามช่วงเวลาที่กำหนดได้
 - รายงานการยืมคืนตามรายสมาชิก
 - รายงานการยืมคืนตามรายวัสดุสารนิเทศ
 - ระบบสามารถรายงานผู้ยืมหนังสือมากที่สุดไปหาน้อยที่สุดได้
 - ระบบสามารถรายงานวัสดุสารนิเทศที่มีผู้ยืมมากที่สุดได้เรียงตามลำดับ
 - ระบบสามารถรายงานสมาชิกที่ไม่เคยใช้บริการยืมคืนได้
 - อื่น ๆ ในอนาคต



5. มีระบบรายงานการจัดทำทะเบียนและบรรณานุกรมอื่น ๆ ดังนี้
 - ระบบสามารถเลือกพิมพ์รายงานทะเบียนตามเลขทะเบียนได้
 - ระบบสามารถเลือกพิมพ์รายงานทะเบียนตามเลขหมู่ได้
 - ระบบสามารถเลือกพิมพ์รายงานตามช่วงวันที่ที่กำหนดได้
 - ระบบสามารถพิมพ์รายละเอียดและรูปภาพของวัสดุสารนิเทศตามรายการที่กำหนดได้
 - ระบบสามารถพิมพ์บรรณานุกรมจากรายการเลขทะเบียนได้
 - ระบบสามารถพิมพ์บรรณานุกรมจากช่วงวันที่ที่กำหนดได้
 - ระบบสามารถส่งออกข้อมูลรายการสื่อที่เป็น Microsoft Excel และ PDF ได้
6. มีระบบรายงานค่าปรับ ดังต่อไปนี้
 - ค่าปรับรายบุคคล
 - ค่าปรับรายวัน
 - ค่าปรับรายเดือน
 - ค่าปรับรายปี
 - ค่าปรับตามระดับการศึกษา
7. มีรายงานการส่งซ่อม – รับซ่อม
8. มีรายงานการ จำหน่าย – ยกเลิก



สหบรรณานุกรม และการใช้ระบบร่วมกันของห้องสมุด

Education Push เป็นระบบที่พัฒนาเพื่อให้ห้องสมุดในแต่ละที่สามารถใช้ทรัพยากรร่วมกัน (สหบรรณานุกรม Union Catalog) ผ่าน ระบบเครือข่ายและการเก็บฐานข้อมูลแบบ Cloud Computing ที่มีความปลอดภัย ซึ่งระบบจะสามารถเชื่อมโยงได้กับผู้ผลิต ผู้จำหน่าย ตัวแทนการขาย กับห้องสมุด หน่วยงานที่เกี่ยวข้องกับการผลิต การบริการสื่อ และผู้มีความต้องการใช้สื่อให้เป็นระบบเดียวกัน ดังนั้นรายการ สื่อที่มีอยู่ในปัจจุบัน หรือจะมีขึ้นในอนาคตไม่ว่าจะเป็นสื่อชนิดใด ก็จะถูกรวบรวมมาไว้ในระบบโดยเจ้าหน้าที่ และผู้ผลิตเอง ซึ่งผู้ใช้สื่อสามารถสืบค้น หรือค้นหารายการสื่อที่ออกมาใหม่ได้ในระบบเดียว และยังสามารถที่จะเข้าถึงตัวสื่อได้หลายรูปแบบได้



ระบบการพัฒนาบุคลากร และการบำรุงรักษาระบบ


1. Education Push มีการจัดอบรมเจ้าหน้าที่ บุคลากรที่มีส่วนเกี่ยวข้องให้สามารถใช้งานได้ ตามจำนวนและความจำเป็นตามที่ ต้องการ
2. Education Push มีระบบอบรมผ่านระบบเครือข่ายอินเทอร์เน็ต ซึ่งผู้ใช้สามารถเข้าไป ศึกษาได้ด้วยตนเองผ่านเว็บไซต์

แพ็คเกจ และ ราคา


แพ็คเกจ Cloud : ระบบห้องสมุดจะทำงานอยู่บนเทคโนโลยี Cloud ไม่จำกัดจำนวนการใช้งาน สามารถอัปเกรดเวอร์ชันล่าสุดได้ตลอดเวลา ไม่มีค่าใช้จ่ายเพิ่มเติม ใช้งานได้อย่างเต็มระบบ ชำระเงินในรูปแบบรายปี

แพ็คเกจ pCloud : ระบบห้องสมุดจะทำงานอยู่บนเทคโนโลยี Cloud ไม่จำกัดจำนวนการใช้งาน สามารถอัปเกรดเวอร์ชันล่าสุดได้ตลอดเวลา ฟรี 2 ปีแรก ใช้งานได้อย่างเต็มระบบ ชำระเงินครั้งเดียวจบ ยกเว้นค่าบริการหลังการขาย และ ค่าอัปเกรดเวอร์ชัน 2 ปีแรกฟรี หลังจากนั้นคิด ปีละ 10,000 บาท


แพ็คเกจ pServer : ระบบห้องสมุดจะทำงานบนเครื่อง Server ภายในองค์กรของท่าน มีความเป็นส่วนตัวสูง เหมาะสำหรับห้องสมุดภายในที่ไม่ต้องการเปิดเผยข้อมูลใดๆออกภายนอกองค์กร ในแพ็คเกจนี้ จะรวมราคาเครื่อง Server คุณภาพสูงมาให้แล้ว 1 เครื่อง การชำระเงินครั้งเดียวจบ ยกเว้นค่าบริการหลังการขาย และ ค่าอัปเกรดเวอร์ชัน 2 ปีแรกฟรี หลังจากนั้นคิด ปีละ 10,000 บาท

|  EDUcation Push โปรแกรมห้องสมุด | pServer "เหมาะกับการ ที่ต้องการความเป็นส่วนตัว" | pCloud "ชำระครั้งเดียว ใช้งานอย่างเต็มประสิทธิภาพ" | Cloud "ใช้งานได้เต็มระบบ จ่ายเป็นรายปี" |
|---|--|---|--|
| โปรแกรมห้องสมุด เอ็ดดูเคชั่น พูช | ✓ | ✓ | ✓ |
| ระบบจัดเก็บข้อมูล | ฟรี! Library Server1 เครื่อง | ระบบ Cloud มีคนดูแล 24/7 | ระบบ Cloud มีคนดูแล 24/7 |
| บริการโอนย้ายฐานข้อมูล หนังสือ / สมาชิก | ฟรี! | ฟรี! | ฟรี! |
| ไม่จำกัด จำนวนสื่อสารนิเทศ | ✓ | ✓ | ✓ |
| ไม่จำกัด พื้นที่การใช้งาน | ✓ | ✓ | ✓ |
| ไม่จำกัด จำนวนสมาชิก | ✓ | ✓ | ✓ |
| Open Data ฟรี สื่อการเรียนการสอน | ✓ | ✓ | ✓ |
| ระบบจัดซื้อสื่อ | ✓ | ✓ | ✓ |
| อบรมการใช้งาน | ✓ | ✓ | ✓ |
| ระบบสำรองข้อมูลทุกวัน | ✓ | ✓ | ✓ |
| อัปเดตเวอร์ชัน, บริการหลังการขาย (10,000฿) | ฟรี 2 ปีแรก | ฟรี 2 ปีแรก | ฟรี ตลอดอายุ |
| 064 7199991 info@edupush.co.th | 270,000 200,000 จ่ายครั้งเดียว | 200,000 150,000 จ่ายครั้งเดียว | 100,000 70,000 ต่อปี |

บริการเสริม



Mobil Application
(ใช้ App / Logo ของคุณเอง)
รองรับ IOS / Android
(มีค่าบริการ)



เครื่องนับจำนวนสมาชิก
เข้า / ออก ห้องสมุด
(รองรับ RFID / Barcode)
(มีค่าบริการ)



โปรแกรมห้องสมุด ถูกพัฒนามาด้วยเทคโนโลยี

โปรแกรมห้องสมุด เอ็ดดูเคชั่น พุช พัฒนามาด้วย ภาษา php เวอร์ชัน 7.1 ฐานข้อมูล MySQL เวอร์ชัน 5.6.38 ปรับแต่งด้วย Nginx เพื่อให้ โปรแกรมสามารถรองรับผู้ใช้งานได้มากขึ้น การออกแบบเราออกแบบด้วยวิธี Responsive Web Design เพื่อให้รองรับทุกอุปกรณ์

เรื่อง SLA (Service Level Agreement)

1. SLA 99% Uptime Guarantee

ความหมาย ข้อตกลงระดับการให้บริการ หรือ Service Level Agreement (SLA) ของ ผู้ให้บริการ หมายถึง Uptime Guarantee ของระบบ (OS and Network) 99.9% โดยใน 100% ของ Uptime Guarantee ของทางด้าน computer system/network นั้นหมายถึง 1 ปี (คิดที่ 518,400 นาที หรือ 43,200 นาทีต่อเดือน) ในทุกๆ 0.1% ของ Downtime มีค่าเท่ากับ 9 ชั่วโมงต่อปี ดังนั้น SLA uptime guarantee 99.9% หมายถึง ใน 1 ปียอมให้ระบบสามารถเกิด Downtime ได้ 9 ชั่วโมง ทั้งนี้ หาก SLA ไม่ถึงเกณฑ์ 99.9% ผู้ให้บริการจะทำการชดเชยตามหลักเกณฑ์ดังต่อไปนี้

| เปอร์เซ็นต์การทำงาน (Uptime Percentage) | การชดเชย |
|---|--|
| น้อยกว่า 99.9% ถึง 99.0% | ลดค่าบริการหลังการขาย MA (Maintenance) 50% ของปีดังกล่าว |
| น้อยกว่า 99.0% ถึง 95.0% | ลดค่าบริการหลังการขาย MA (Maintenance) 75% ของปีดังกล่าว |
| น้อยกว่า 95.0% | ไม่คิดค่าบริการหลังการขาย MA (Maintenance) ของปีดังกล่าว |

2. Backup System (ระบบการสำรองข้อมูล)

การ Backup สำรองข้อมูล เราแบ่งออกเป็น 4 ส่วน

- 2.1) สำรองข้อมูลในตัวระบบ Cloud ด้วยกันเอง (ทุกๆ 10 นาที)
- 2.2) สำรองข้อมูลใน IDC CSloinfo ภายในประเทศ (ทุกๆ 6 ชั่วโมง)
- 2.3) สำรองข้อมูลใน Google Drive (วันต่อวัน)
- 2.4) สำรองข้อมูลใน Server ออฟฟิศ (วันต่อวัน)



3. ระยะเวลาการตอบสนอง (Initial Response Target Times)

เราจะมีพนักงานคอยบริการให้ตลอดเวลา พร้อมตอบคำถาม และ แก้ไขปัญหาให้โดนทันที ในเวลาทำการ จันทร์ - ศุกร์ เวลา 9.00น. – 17.00น. นอกเหนือเวลาทำการ ก็สามารถ ตอบคำถามและปัญหาได้เช่นเดิม แต่บางกรณีที่เกี่ยวข้องกับฐานข้อมูลเชิงลึก จะต้องมีการประสานงานไม่ เกิน 30 นาที หลังถูกแจ้งปัญหา

4. การแจ้งปัญหาการใช้งาน (Support Procedure)

4.1) Zopim (แจ้งปัญหาการใช้งานผ่าน Web-based) เจ้าหน้าที่จะรับแจ้งปัญหา พร้อมแก้ไขปัญหาโดยทันทีเวลาทำการ จันทร์ - ศุกร์ เวลา 8.00น – 18.00น.

4.2) E-Mail โดยสามารถส่ง E-Mail มาที่ E-mail ของแผนกที่ info@edupush.co.th เจ้าหน้าที่จะรับแจ้งปัญหา พร้อมแก้ไขปัญหาได้โดยทันที ตลอด 24 ชั่วโมง ยกเว้น กรณีเกี่ยวข้องกับฐานข้อมูลเชิงลึก จะใช้เวลาประสานงานไม่เกิน 30 นาที หลังถูกแจ้งปัญหา

4.3) LINE@ (แจ้งปัญหาโดยการใช้งานผ่าน Application) เจ้าหน้าที่จะรับแจ้งปัญหา พร้อมแก้ไขโดยทันที เวลาทำการ จันทร์ - ศุกร์ เวลา 8.00น – 18.00น.

4.4) โทรศัพท์ โดยสามารถโทรติดต่อได้ที่หมายเลข 064-719-9991, 097-007-8879, 063-343-4028 เจ้าหน้าที่จะรับแจ้งปัญหา พร้อมแก้ไขปัญหาได้โดยทันที ตลอด 24 ชั่วโมง ยกเว้น กรณีเกี่ยวข้องกับฐานข้อมูลเชิงลึก จะใช้เวลาประสานงานไม่เกิน 30 นาที หลังถูกแจ้งปัญหา

4.5) Education Push บริการให้คำปรึกษาด้านบรรณารักษ์ที่มีความรู้ความสามารถ และ ประสบการณ์ในระดับเชี่ยวชาญไว้คอยบริการท่าน ทางโทรศัพท์, ทางLine, ทาง Zopim และ ในและนอกสถานที่ตามที่กำหนด

4.6) ปัญหาเรื่องข้อมูล การสำรองข้อมูลเป็นหน้าที่ของ Education Push ผู้ใช้ไม่ต้องรับภาระในส่วนนี้ ส่วนผู้ใช้มีหน้าที่เพียง ต้องดูแลอุปกรณ์คอมพิวเตอร์ที่ใช้งาน สมาร์ทโฟน แท็บเล็ต หรืออุปกรณ์ที่ผู้ใช้ให้อยู่ให้สามารถใช้งานได้ หรือเข้าอินเทอร์เน็ต ได้ก็ เพียงพอสำหรับการใช้ระบบ

4.7) หากเกิดปัญหาในการใช้ระบบ หรือระบบเข้าไม่ได้ หรือต้องการระบบเพิ่มเติม ผู้ใช้สามารถขอคำแนะนำ แจ้ง และขอความช่วยเหลือได้ทางโทรศัพท์, หรือทาง Line, ทาง Zopim และ ในและนอกสถานที่ตามที่กำหนดได้

5. แผนการติดตั้งระบบ

5.1) ผู้ให้บริการจะทำการ โอนย้ายข้อมูล สมาชิกห้องสมุด และ หนังสือ จากระบบเก่า ภายใน 15 วัน

5.2) ผู้ให้บริการจะทำการ ติดตั้งระบบให้พร้อมใช้งานหลังมีการย้ายข้อมูลเสร็จสิ้นแล้ว ภายใน 7 วัน

5.3) ผู้ให้บริการจะทำการ อบรมให้กับบุคลากรของผู้ใช้บริการโดยทันทีหลังทำการติดตั้งระบบเสร็จสิ้น

ข้อมูลติดต่อผู้พัฒนา

ข้อมูลบริษัท

ห้างหุ้นส่วนจำกัด เอ็ดดูเคชั่น พุช(Education Push Ltd.,Part.)

เลขประจำตัวผู้เสียภาษี 0133560003953

ที่อยู่ 9/195 หมู่ที่ 2 ต.บึงยี่โถ อ.ธัญบุรี จ.ปทุมธานี 12130

ติดต่อพูดคุย

ติดต่อฝ่ายขาย สอบถามข้อมูลต่าง ๆ

สุวัตร 064-719-9991

อีเมล info@edupush.co.th

ติดต่อ บริหารหลังการขาย ดูแลตัวแทนจำหน่าย

พรภวิชัย 097-007-8879

อีเมล pronpawit1994@edupush.co.th

กำพล 063-343-4028

อีเมล kumphon@edupush.co.th

สแกน QR code พูดคุยผ่าน LINE

สแกน QR code พูดคุยผ่าน LINE

